

# Pantalla 1



### Dades personals

\*Document (NIF, NIE o Passaport)  
[Input field]

\*Nom [Input field] \*Linatge 1 [Input field] Linatge 2 [Input field]

\*Cos [Dropdown menu] \*Especialitat [Dropdown menu]

\* Té nivell d'anglès B2 o superior?:  
 Sí  
 No

### Informació d'oposició

\* Província: [Dropdown menu] \* Any oposició: [Input field]

- [Dropdown menu] 0 [Input field]

### Relació d'habilitacions

#### Afegir habilitació

Cos: [Dropdown menu]

Especialitat: [Dropdown menu]

### Dades a efectes de notificació i comunicació

\*Telèfon

\*Correu electrònic

\* Repetir correu electrònic

Selecciona una de les adreces disponibles o creau una adreça nova

[Placeholder for address selection]

[Placeholder for address selection]

[Placeholder for address selection]

#### Crear nova adreça

\*Nom de l'adreça (per exemple: ca meva)

\*Direcció

\*Codi postal

\*País  
ESPAÑA

\*Província  
ILLES BALEARS

\*Municipi  
-

\*Localitat  
-

### Tipus de comissió de serveis

Causa  
-

Els camps amb asterisc (\*) són obligatoris

X Abandona el formulari

← Pantalla anterior

Pantalla següent →

- 1.1) Per formar part dels equips directius dels centres docents
- 1.2) Per raons de serveis en els centres
- 1.3) Places a altres illes
- 1.4) Motius personals

Causa  
-

Els camps amb asterisc (\*) són obligatoris

X Abandona el formulari

← Pantalla anterior

Pantalla següent →

### Tipus de comissió de serveis

Causa  
1.1) Per formar part dels equips directius dels centres docents

Motiu  
-

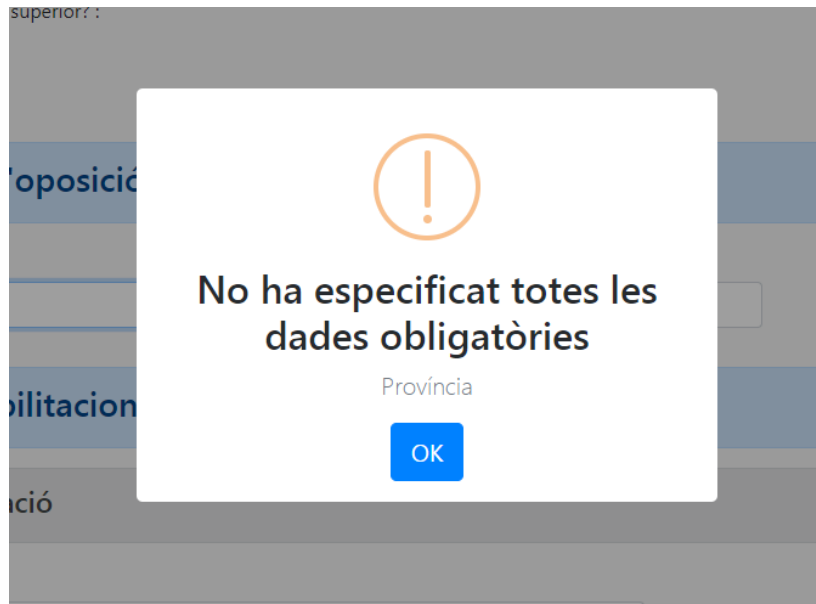
Els camps amb asterisc (\*) són obligatoris

X Abandona el formulari

← Pantalla anterior

Pantalla següent →

Si no s'omplen totes les dades obligatòries no es pot passar a la següent pantalla.



## Pantalla 2



### Dades d'interès

#### Titulació de català

CERTIFICAT DE CAPACITACIÓ PER A L'ENSENYAMENT EN LLENGUA CATALANA A L'EDUCACIÓ SECUNDÀRIA

#### Data de concurs

01/09/2020

#### Titulació d'anglès

Segons el que consta en aquesta Direcció General té anglès

✕ Abandona el formulari

← Pantalla anterior

Pantalla següent →

## Pantalla 3



### Preferències

#### Afegir preferències

Per afegir una preferència a la llista, heu de seleccionar la funció que voleu afegir i després heu de navegar mitjançant el mapa i seleccionar el municipi on es troba el centre que voleu afegir. Després, emprant la llista, haureu d'escollir la localitat i el centre que volgueu escollir com a preferència. Una vegada triat el centre heu de marcar les preferències d'itinerància i anglès, si s'escau i clicar al botó Afegir

\* Funció

-



[Anar al mapa inicial](#)

X Abandona el formulari

← Pantalla anterior

Pantalla següent →

## Afegir preferències





Per afegir una preferència a la llista, heu de seleccionar la funció que voleu afegir i després heu de navegar mitjançant el mapa i seleccionar el municipi ón es troba el centre que voleu afegir. Després, emprant la llista, haureu d'escollir la localitat i el centre que volgueu escollir com a preferència. Una vegada triat el centre heu de marcar les preferències d'itinerància i anglès, si s'escau i clicar al botó Afegir

\* Funció  
0590107 - INFORMÀTICA



[Anar al mapa inicial](#)

La darrera consulta duta a terme ha retornat les següents localitats:

-  ARANJASSA (S')
-  CAN PASTILLA
-  COLL D'EN RABASSA (ES)
-  ESTABLIMENTS
-  PALMA
-  SANT AGUSTI
-  SECAR DE LA REAL (ES)
-  SON SARDINA
-  CASA BLANCA (SA)
-  ARENAL (S')
-  CREU VERMELLA (SA)

Veure centres

Es pot consultar la informació del centre pitjant sobre l'ícona de la lupa:

**CEPA S'ARENAL**

**CEPA S'ARENAL (07001757) - Curs acadèmic: 2023-24**

Carrer DIEGO ZAFORTEZA, 7 07600 S'Arenal (Palma) - 971263477 - cepasarenal@educaib.eu  
Tipologia: C

**Característiques del centre**

No hi ha característiques definides.

**Característiques de les places del centre**

INFORMÀTICA - Coneixements informàtics - Aules Virtuals (Coneixements de plataformes (tipus Moodle, Edmodo, etc.) per dur a terme una gestió de l'activitat docent parcial o completament a distància, tant pel que fa a la gestió de l'assignatura o mòdul mitjançant aules virtuals com pel que fa a l'atenció de l'alumnat.)

INFORMÀTICA - Coneixements informàtics - Informàtica en Núvol (Usuari amb coneixements de gestió de documentació i d'emmagatzematge en núvol (tipus Google Drive, Dropbox, etc.))

ORGANITZACIÓ - Aules externes a localitat igual o diferent que el centre principal (El centre principal té adscrites Aules Externes, a la mateixa localitat que el centre principal o a una altra localitat diferent, a les quals s'ha de desplaçar el professor.)

**Horari general del centre**

**Horari general Educació secundària per a persones adultes:** Dilluns (Matí i horabaixa - de 09:00 a 14:00 i de 16:00 a 21:00 ) , Dimarts (Matí i horabaixa - de 09:00 a 14:00 i de 16:00 a 21:00 ) , Dimecres (Matí i horabaixa - de 09:00 a 14:00 i de 16:00 a 21:00 ) , Dijous (Matí i horabaixa - de 09:00 a 14:00 i de 16:00 a 21:00 ) , Divendres (Matí i horabaixa - de 09:00 a 14:00 i de 16:00 a 21:00 )

**Estudis**

Educació secundària per a persones adultes: Educació secundària per a persones adultes  
Ensenyaments inicials: Ensenyaments inicials I , Ensenyaments inicials II  
Mòduls: Capacitació digital , Castellà per a estrangers , Idiomes , Informàtica , Mòdul genèric 1 , Preparació proves d'accés a cicle formatiu de grau superior , Preparació proves d'accés a la UIB per a majors de 25 anys , Preparació proves de català

**Edificis del centre**

CEPA s'Arenal - Carrer DIEGO ZAFORTEZA, 7 07600 S'Arenal (Palma) 971263477  
CEPA Aula Lluçmajor - Carrer SANT ISIDRE LLAURADOR, s/n 07620 Lluçmajor

**Alumnat**




## Afegim la preferència:

### Preferències

#### Afegir preferències

Per afegir una preferència a la llista, heu de seleccionar la funció que voleu afegir i després heu de navegar mitjançant el mapa i seleccionar el municipi on es troba el centre que voleu afegir. Després, emprant la llista, haureu d'escollir la localitat i el centre que voleu escollir com a preferència. Una vegada triat el centre heu de marcar les preferències d'itinerància i anglès, si s'escau i clicar al botó Afegir

\* Funció  
0590107 - INFORMÀTICA



La darrera consulta duta a terme ha retornat els següents centres:

07013139 - IES LA RIBERA

Seleccionar centre

[Anar al mapa inicial](#)


X Abandona el formulari   ← Pantalla anterior   Pantalla següent →

### Preferències

#### Afegir preferències

Per afegir una preferència a la llista, heu de seleccionar la funció que voleu afegir i després heu de navegar mitjançant el mapa i seleccionar el municipi on es troba el centre que voleu afegir. Després, emprant la llista, haureu d'escollir la localitat i el centre que voleu escollir com a preferència. Una vegada triat el centre heu de marcar les preferències d'itinerància i anglès, si s'escau i clicar al botó Afegir

\* Funció  
0590107 - INFORMÀTICA



La darrera consulta duta a terme ha retornat els següents centres:

07013139 - IES LA RIBERA

**(07013139) IES LA RIBERA**

Itinerant/compartida:

No

Sí

Afegir preferència seleccionada

X Abandona el formulari   ← Pantalla anterior   Pantalla següent →

### Preferències

Fins ara ha escollit les següents preferències:

Ordre	Centre	Localitat	Funció	Itinerant/compartida	Accions
1	07013139 - IES LA RIBERA	PLATJA DE PALMA	0590107 - INFORMÀTICA	X	

Accept el contingut de les fitxes dels centres afegits com a preferència

### Afegir preferències

Per afegir una preferència a la llista, heu de seleccionar la funció que voleu afegir i després heu de navegar mitjançant el mapa i seleccionar el municipi on es troba el centre que

Es poden afegir més preferències o continuar amb el tràmit.

Accept el contingut de les fitxes dels centres afegits com a preferència

## Error

No es pot continuar sense afegir cap preferència o sense acceptar el contingut de les fitxes dels centres afegits com a preferència

### Preferències

Fins ara ha escollit les següents preferències:

Ordre	Centre	Localitat	Funció	Itinerant/compartida	Accions
1	07013139 - IES LA RIBERA	PLATJA DE PALMA	0590107 - INFORMÀTICA	X	

Accept el contingut de les fitxes dels centres afegits com a preferència

## Pantalla 4



### Certificació del Registre Central de Delinqüents Sexuals

M'opòs a que la Conselleria d'Educació i Formació Professional sol·liciti, de forma periòdica, al Registre Central de Delinqüents Sexuals, una certificació negativa que acrediti que no he estat condemnat per sentència ferma per algun delicte contra la llibertat i la indemnitat sexual, ni per tràfic d'ésser humans (Article 13.5 de la LO 1/1996, de 15 de gener modificada per la Llei 26/2015 de 28 de juliol de modificació del sistema de protecció a la infància i l'adolescència)

M'opòs a que la Conselleria d'Educació i Formació Professional consulti al registre de la Direcció General de Policia les dades del meu DNI.

X Abandona el formulari

← Pantalla anterior

Pantalla següent →

## Pantalla 5



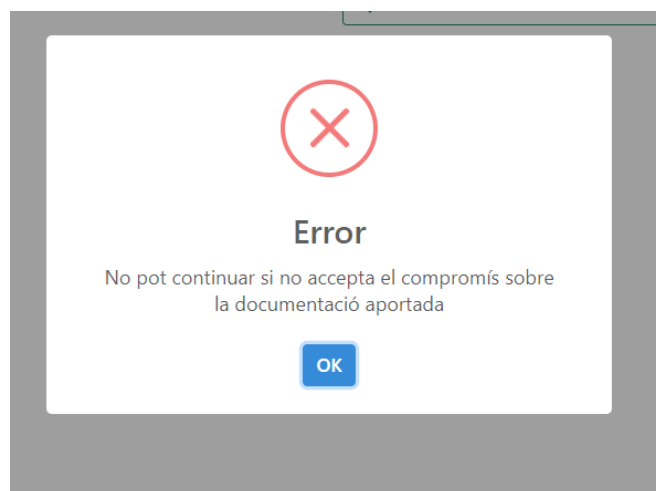
### Declaració responsable

Declar que sota la meua responsabilitat i en virtut del previst a l'article 69 de la Llei 39/2015 d'1 d'octubre de 2015 de procediment administratiu comú de les Administracions Públiques, la documentació presentada és conforme a l'original.

✕ Abandona el formulari

← Pantalla anterior

Pantalla següent →



## Pantalla 6



### Política de privacitat

D'acord amb el que es disposa a l'article 5 de la Llei orgànica 15/1999 de protecció de dades i a l'article 12 del Reial decret 1720/2007 els funcionaris de carrera que participin en aquest procés han de consentir expressament que les dades facilitades al llarg d'aquest siguin recollides i tractades en un fitxer de titularitat de la Conselleria d'Educació i Universitat, amb domicili al carrer Ter, 16, Palma.

La finalitat d'aquest tractament és realitzar les gestions laborals i administratives derivades de la relació que mantenen amb la Conselleria d'Educació i Universitat com a sol·licitants de comissió de serveis.

En qualsevol moment podran exercir els drets reconeguts en la Llei, i en particular, els d'accés, de rectificació, de cancel·lació i d'oposició, dirigint-se per escrit a la Direcció General de Personal Docent de la Conselleria d'Educació i Universitat, a la direcció postal abans indicada, per mitjà d'un correu electrònic a les direccions secundaria@dgpdocen.caib.es o primaria@dgpdocen.caib.es.

He llegit la política de privacitat i accept

X Abandona el formulari

← Pantalla anterior

Pantalla següent →

